

1 歯車

・SCM21を浸炭焼入后、
歯面研磨仕上のため、
静かで強力です。

2 油圧クランプ

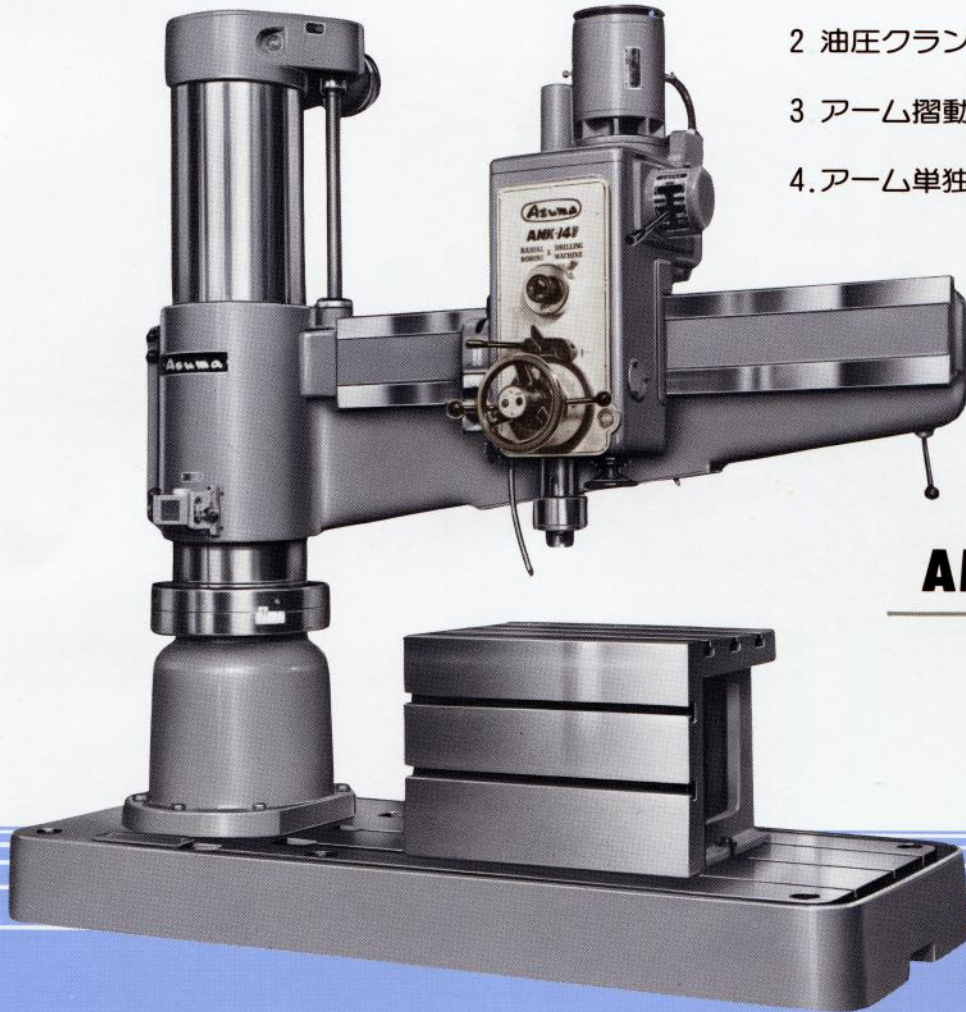
油圧クランプのため、
速く強気にクランプします。

3 アーム摺動面焼入

充分の剛性、耐磨耗性
があります。

4.アーム単独クランプ

アーム上下に連動して
クランプします。



AMK-1450F

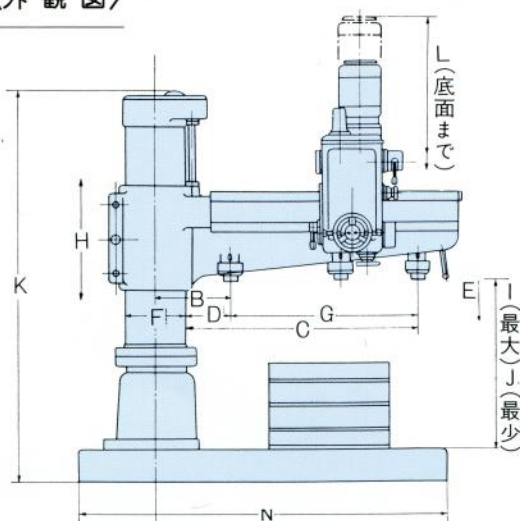
油圧式締付

AMK-13E

油圧式締付

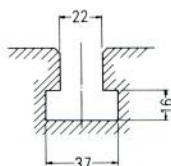


〈外觀図〉

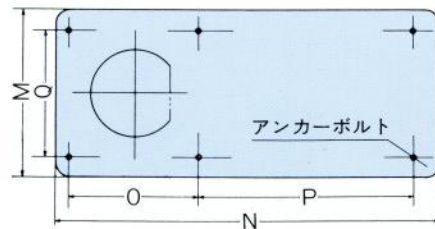


Azuma

〈Tミソ寸法図〉



〈基礎図〉



単位：mm

◆主要寸法

		AMK-17H	AMK-1450F	AMK-13E	AMK-11C	AMK-10B	AR-840
クランプ方式		油圧クランプ方式				手動クランプ方式	
穿孔能力	鋼	75	60	60	50	40	38
	鉄	90	70	70	60	45	42
中ぐり能力	鋼	200	100	100	80	80	65
	鉄	280	180	180	150	150	100
捻子立能力(細目)	鉄	60	48	48	40	30	25
コラム表面より主軸中心までの距離	(最大) C	1720	1500	1340	1110	1060	810
	(最小) D	350	290	290	290	330	295
主軸の上下動	E	400	300	300	300	300	200
主軸の直径		88	72.5	72.5	62	62	56
主軸穴のテーパ	M.T.	NO.5	NO.5	NO.5	NO.4	NO.4	NO.4
主軸頭の左右移動距離	G	1370	1210	1050	820	730	515
アームの上下移動距離	H	820	620	620	500	500	500
主軸先端とベースとの距離	(最大) I	1575	1340	1340	1200	1230	1120
	(最小) J	340	430	430	420	420	430
主軸速度の変換数・回転数 (60~)		16段 20~2,180r.p.m	12段 24~1,300r.p.m		8段 34~1,435r.p.m		8段 50~1,400r.p.m
主軸送りの変換数		8段 0.04~0.96mm/rev	6段 0.05~0.6mm/rev		4段 0.08~0.3mm/rev		3段 0.1~0.3mm/rev
コラムの直径	F	420φ	350φ		280φ		230φ
機械の高さ(固定部)	K	2810	2330	2310	2150	2150	1820
アーム最高位置に於ける全高	L	3371	2740	2720	2550	2550	2200
主軸用電動機		7.5kw(10HP)	3.75kw(5HP)		2.2kw(3HP)		1.5kw(特注 2.2kw)
アーム昇降用電動機		2.2kw(3HP)	1.5kw(2HP)		0.75kw(1HP)		0.4kw(1/2HP)
油圧ユニット用モーター		750w(1HP)					
補助テーブルの寸法		720×550×510			620×500×450		
所要床面積 M×N		1,040×2,650	910×2,250	910×2,140	800×1,800		700×1,430
総重量 (約)		5500kg	3200kg	3000kg	2400kg	2200kg	1700kg
アンカーボルトの位置 O×P×Q		860×1325×730	830×1190×710	830×1080×700	610×1000×600		430×820×500

■標準付属品…… 工具箱

■特別付属品…… 切削油装置・補助テーブル

*本仕様は予告なく変更することがあります

◎AZUMA-NKK(日本鋼管清水SS)共同開発(実用新案申請済)の装置が油圧クランプラジアルに、特別注文で装着できます。これは穴明治具にキリ先を入れて自動送りをかけるとアーム、ヘッドが同時にクランプされ、キリ先が抜けて自動送りはずすとアーム、ヘッドがアンクランプされます。

Azuma

株式會社東鐵五所

本社・工場 〒424 静岡県清水市辻1丁目7番17号
電話 (0543) 66-0863(代表)
ファクシミリ (0543) 64-5643

*代理店
Azuma

代表 藤田真人
〒424-0038 静岡市清水区西久保165-30
TEL 0543-66-0863
FAX 0543-64-5643